



**МЕДІААЗБУКА**

**Символы  
Беларуси**

A



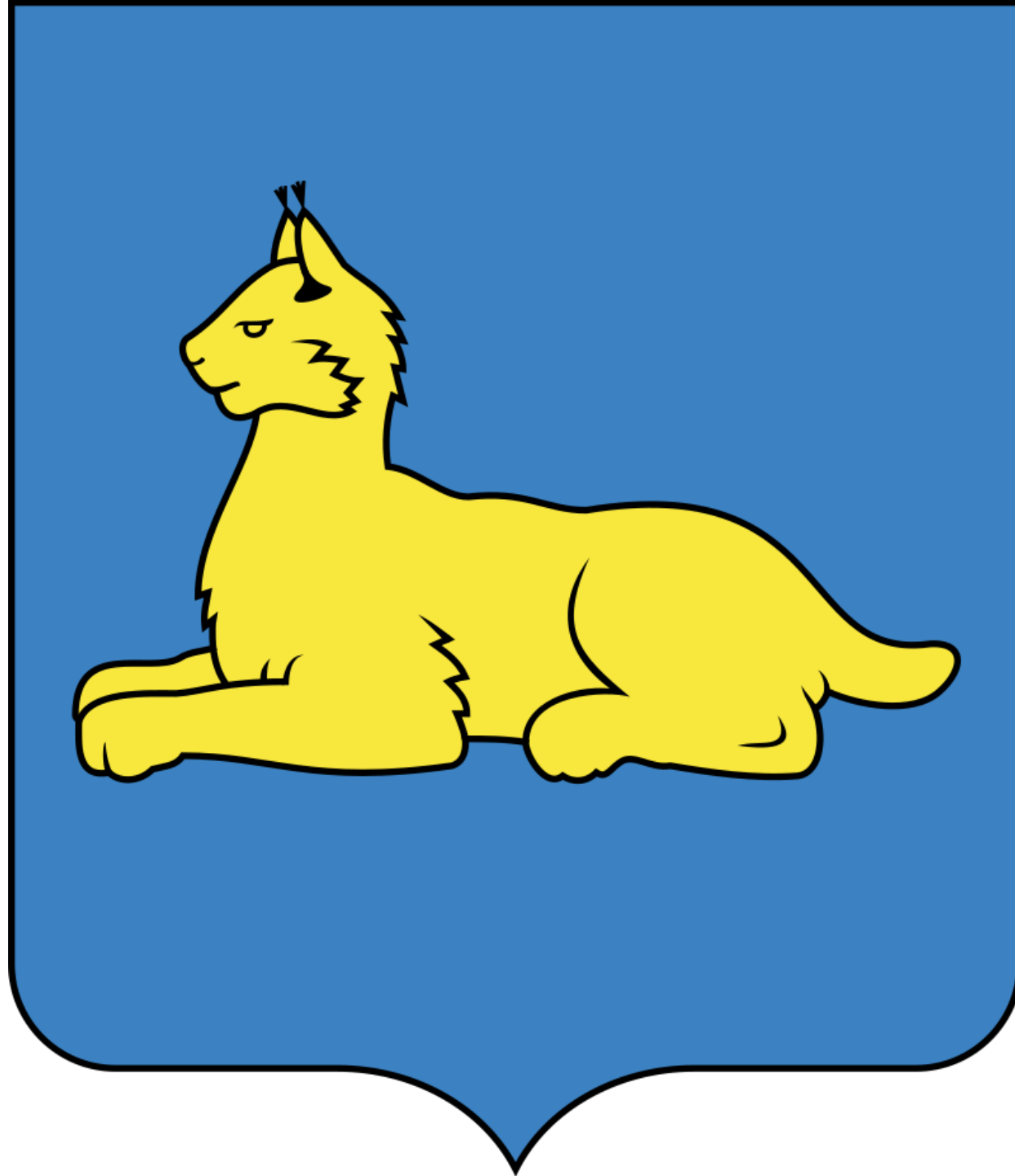
Б



**B**



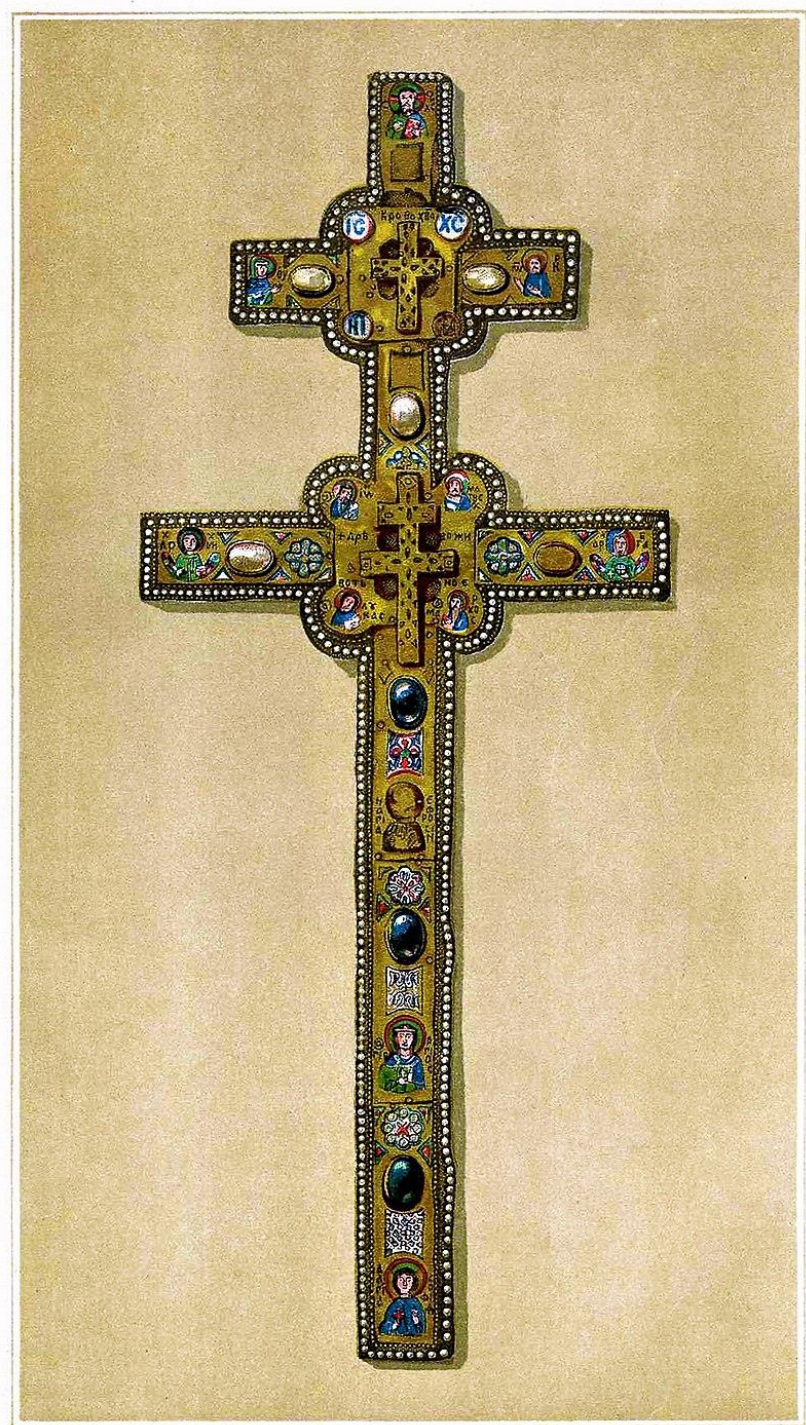
Г



Д



E



፫





Ж



3



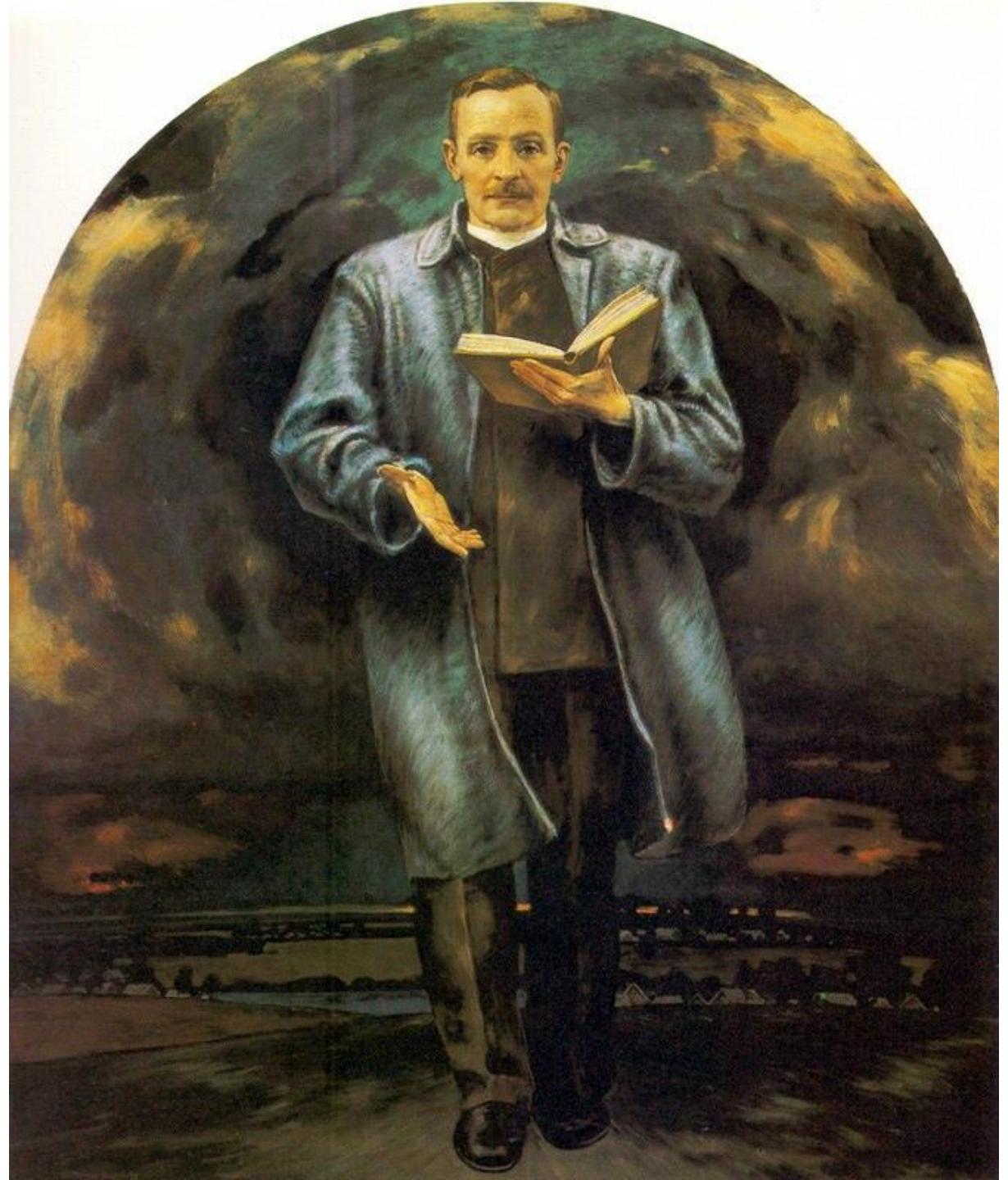
-И-



-Й



K



-Л-



M

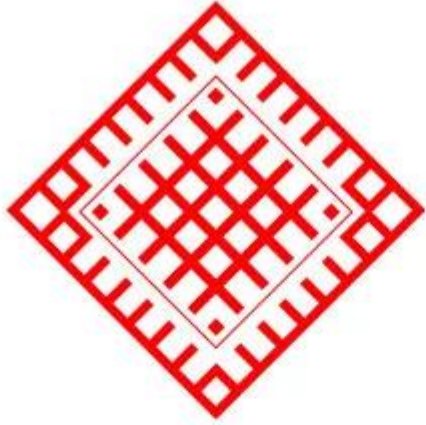


H





O



П



P



C



T



-y-



Φ



X





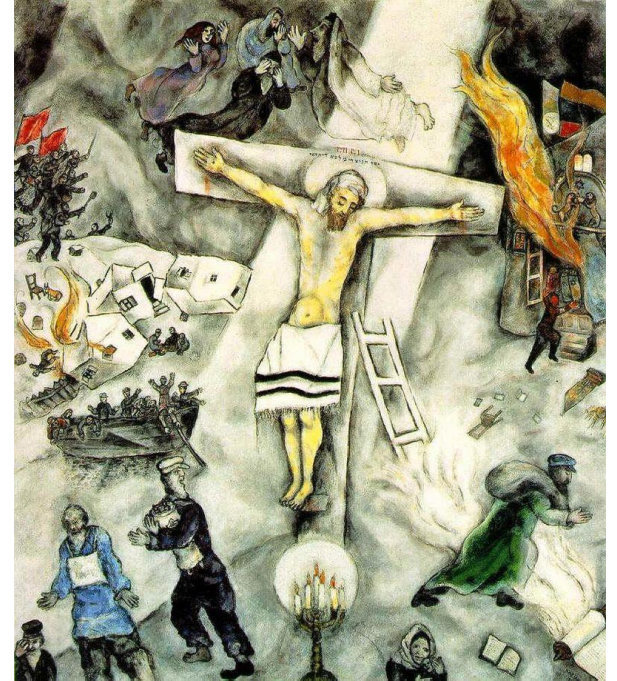
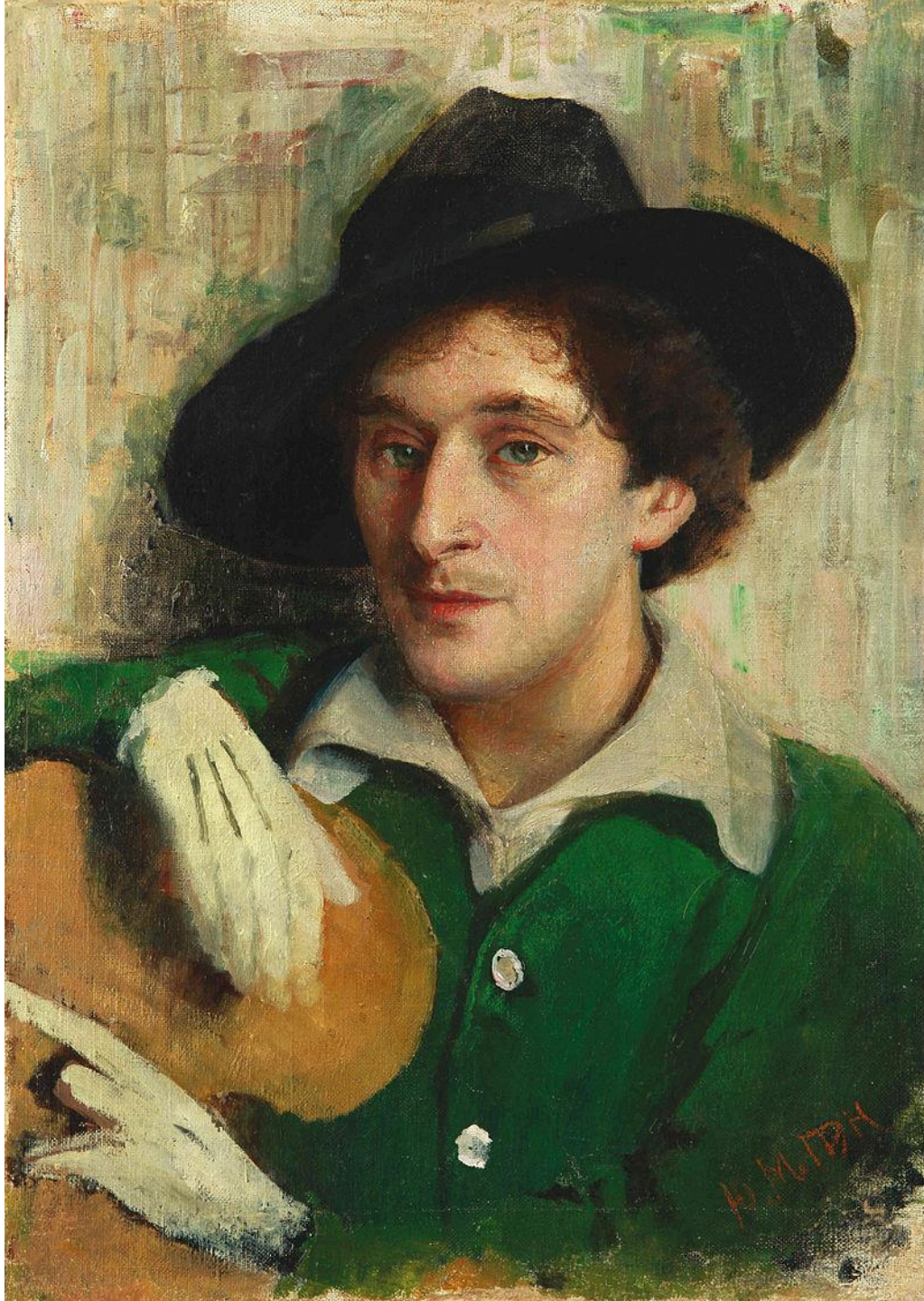
4



4



Э



-Щ



**БОНУС**



# БОНУС



-b



**БОНУС**

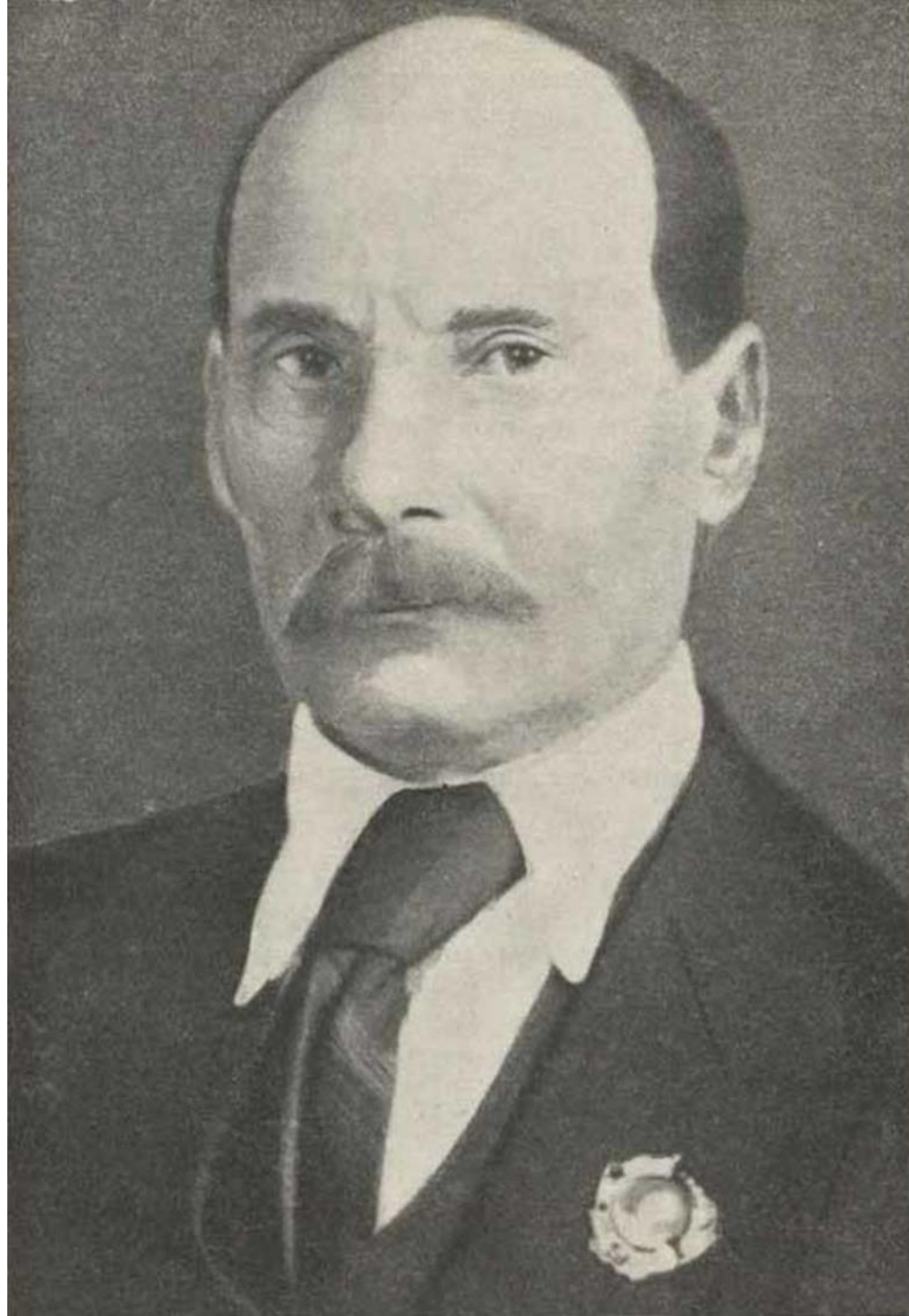




Ю



Я



СЫМОН-МУЗЫКА

**НОВАЯ  
ЗЕМЛЯ**  
(ПАЭМА)

