

Любую ЗАДАЧА реально выполнить, если разбить  
ее на выполнимые части.

Чем сложнее ЗАДАЧА, тем больше оснований сейчас  
же приступить к ней.

Чем невозможнее, кажется, ЗАДАЧА, тем  
интереснее её решать.

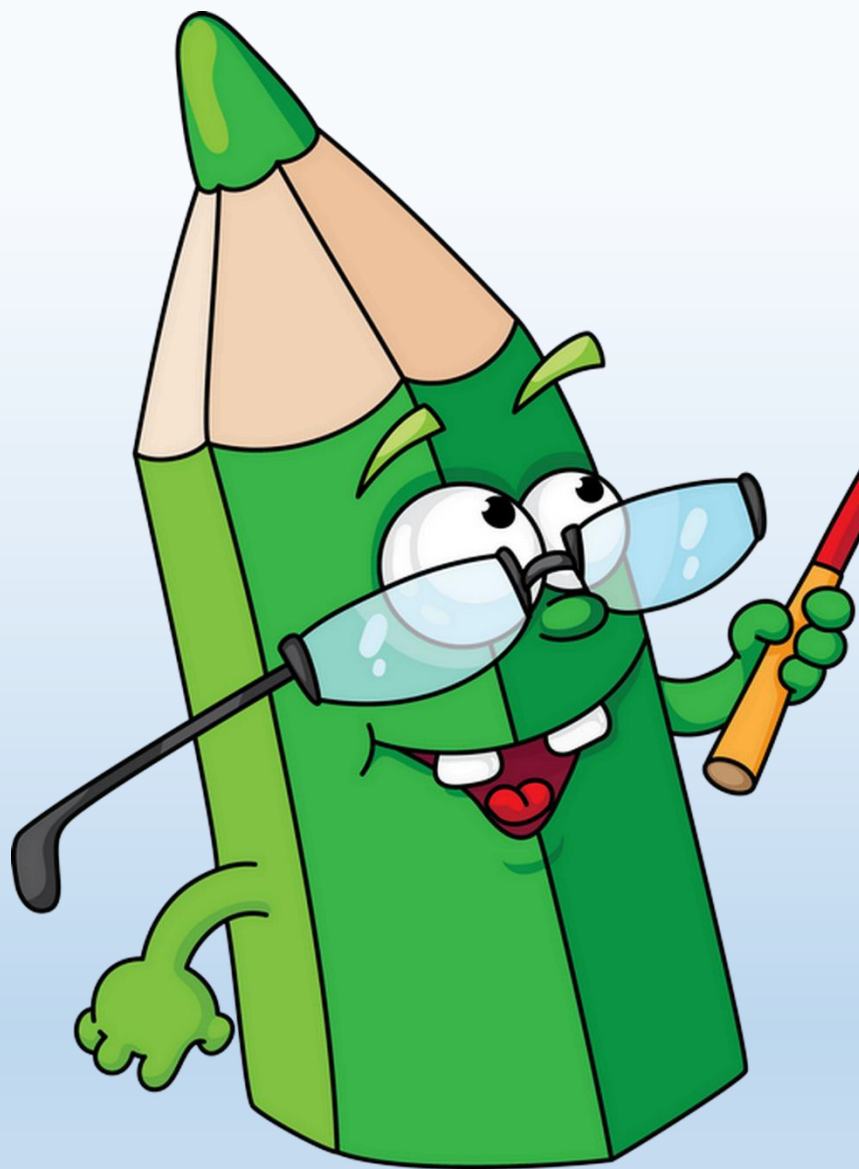
***Система работы по использованию  
эффективных упражнений при решении  
текстовых задач на уроках математики  
как средство формирования  
вычислительных умений у учащихся на  
первой ступени общего среднего  
образования***

***КРУКОВСКАЯ Т. В.***

***учитель начальных классов  
высшей квалификационной категории***

Упражнение  
«Математический  
пазл»






# Упражнение «Составь схему»

Упражнение  
«Волшебный  
вопрос»



Упражнение:  
«Составь и реши»



A photograph of four young children of diverse ethnicities, all making a 'shh' gesture by holding their index fingers to their lips. They are arranged in a circle, looking towards the camera with various expressions of curiosity and playfulness. The background is a plain, light color.

**Упражнение:  
«Играем в  
молчанку»**

Упражнения:

Математический веер

Математический пазл

Составь схему

Волшебный вопрос

Составь и реши по алгоритму

Молчанка



***Система работы по использованию  
эффективных упражнений при решении  
текстовых задач на уроках математики  
как средство формирования  
вычислительных умений у учащихся на  
первой ступени общего среднего  
образования***

***КРУКОВСКАЯ Т. В.***

***учитель начальных классов  
высшей квалификационной категории***