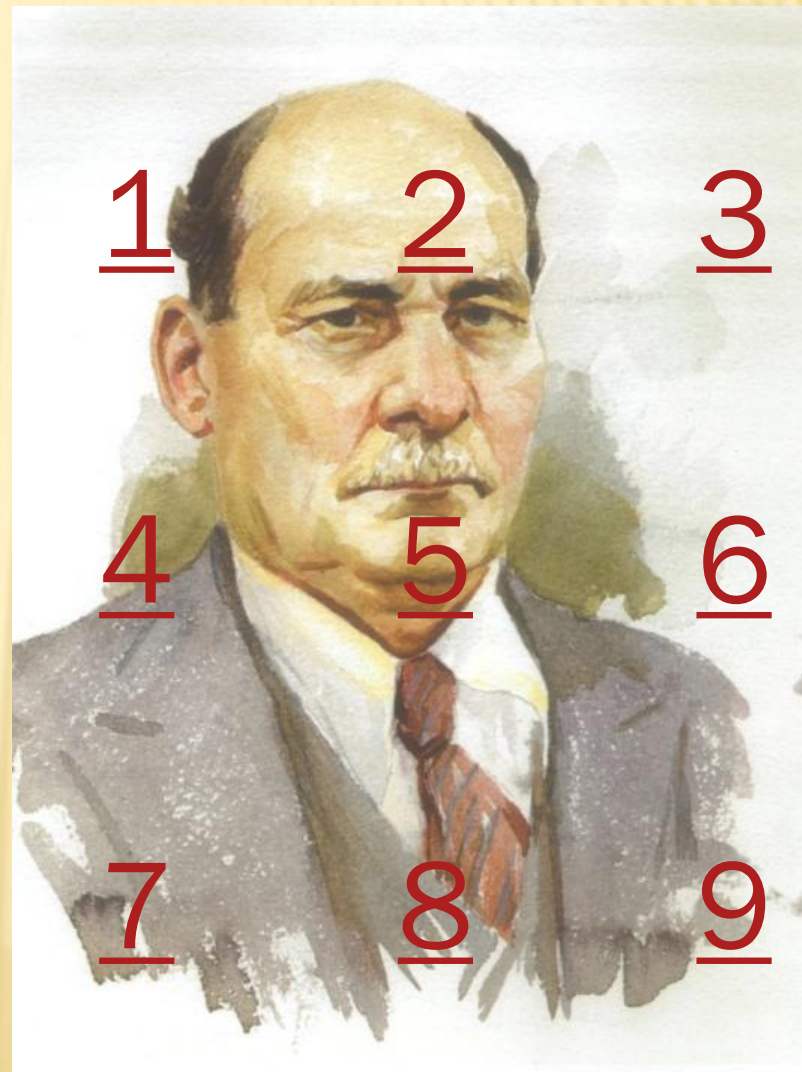


**ВІКТАРЫНА  
«ЖЫЦЦЁ І ТВОРЧАСЦЬ  
ЯНКІ КУПАЛЫ І ЯКУБА КОЛАСА»**



## *Віктарына*

*«Па старонках жыцця і творчасці  
Я. Купалы і Я. Коласа»*



✘ **1. ЯКОЕ МЕСЦА АДЛЮСТРАВАНА НА СЛАЙДЗЕ?**



Пытанні

Адказ

**АДКАЗ**  
**АКІНЧЫЦЫ ( РАДЗІМА ЯКУБА**  
**КОЛАСА)**

**Пытанні**

× 1. ПАЗНАЙЦЕ ГЕРОЯ Я. КУПАЛЫ ПА  
ТРОХ ПАДКАЗКАХ:

---

× 1. БЫЎ З ВУЗЕЛ РОСТАМ

× 2. АПРАНУТЫ Ў СІВЫ СУКОННЫ ХАЛАТ

× 3. ЁН ТОЛЬКІ ЛЕТАСЬ СКОНЧЫЎ ШКОЛУ

## ✘ АДКАЗ

# ✘ ЯСЬКА БАЗЫЛЁЎ ( ДАРЭКТАР ) (УРЫВАК З ПАЭМЫ “НОВАЯ ЗЯМЛЯ” “ДАРЭКТАР”)



### XIV · ДАРЭКТАР

Зварот пары, зніканне лета...  
То — водгулле душы паэта,  
То — смутны вобраз развітання,  
То — струн дрыгучых замірання,  
Натхненнай песні жаль сардэчны,

148



Пытанні

# ✘ 2. 3 ЯКОЙ ПАДЗЕЯЙ ЗВЯЗАНА НАЗВА ГАЗЕТЫ “СЕВЕРО-ЗАПАДНЫЙ КРАЙ?”

Научно-просветительные учреждения, редакции газет

297

№ 118 Суббота 22 Марта 1903 г.

годъ XVII

Суббота 22 Марта 1903 г. № 1

Вся корреспонденция должна быть адресована на имя редактора газеты в Минске по адресу: редакция газеты “Северо-Западный Край”, ул. Гуринича, № 11. Вручение корреспонденции производится в редакции газеты в Минске по адресу: редакция газеты “Северо-Западный Край”, ул. Гуринича, № 11. Вручение корреспонденции производится в редакции газеты в Минске по адресу: редакция газеты “Северо-Западный Край”, ул. Гуринича, № 11.

# СЕВЕРО-ЗАПАДНЫЙ КРАЙ

ВЫХОДИТЪ въ МИНСКЪ г.б. ЕЖЕДНЕВНО

Вся корреспонденция должна быть адресована на имя редактора газеты в Минске по адресу: редакция газеты “Северо-Западный Край”, ул. Гуринича, № 11. Вручение корреспонденции производится в редакции газеты в Минске по адресу: редакция газеты “Северо-Западный Край”, ул. Гуринича, № 11.

## МАЛОРОССЫ. Минский Городской Театр.

Товарищество малороссийских артистов, под управл. С. П. МАКСИМОВИЧА.

Въ субботу, 22-го марта с. г.

представл. пьесы:

### ХМАРА,

въ 3 актахъ. Пьеса Квентина “Украины”, малоросская легенда, основанная на истинных фактахъ.

Начало въ 9 ч. веч. | Распоряд. С. Н. Максимовича.

**Минский Коммерческий Банкъ**  
 РАХУЕТЪ 5% вкладнымъ съ выигрывшими листы Государственного Дворянскаго Земельнаго Банка  
 Минскъ, Гуринича, 11-й этажъ.  
 2 руб. 50 коп.

**МИНСКОЕ ОБЩЕСТВО ВЗАИМНАГО КРЕДИТА**  
 Общество взаимности.  
 По учредительному уставу: 1000 руб.  
 На 1000 руб. 5% — 50 руб.  
 На 500 руб. 5% — 25 руб.  
 На 250 руб. 5% — 12 руб.  
 На 100 руб. 5% — 5 руб.

**Велосипеды**  
 Швейцарские машины.  
 Магазинъ А. Г. Гуриничъ.  
 Минскъ, Гуринича, 11-й этажъ.  
 Допущенъ инспекторомъ.

**Книга Д. БОХАНЪ.**  
 МИНСКОЕ ПРАВОСЛАВНОЕ ЦЕРКОВНОЕ УЧЕБНОЕ ЗАВЕДЕНІЕ.  
 25 страницъ в 8-ми выпускѣхъ.  
 Цена 50 коп.

Въ минскомъ велосипедномъ кружке много интереснаго, что касается до велосипедовъ, велосипедистовъ, велосипедныхъ соревнованийъ и т. д. Велосипедный кружокъ существуетъ въ Минске с 1901 года. В настоящее время въ кружке 120 членовъ. Кружокъ занимается подготовкою велосипедистовъ к различнымъ соревнованиямъ. В настоящее время въ кружке 120 членовъ. Кружокъ занимается подготовкою велосипедистовъ к различнымъ соревнованиямъ.

Въ минскомъ велосипедномъ кружке много интереснаго, что касается до велосипедовъ, велосипедистовъ, велосипедныхъ соревнованийъ и т. д. Велосипедный кружокъ существуетъ въ Минске с 1901 года. В настоящее время въ кружке 120 членовъ. Кружокъ занимается подготовкою велосипедистовъ к различнымъ соревнованиямъ.

Въ минскомъ велосипедномъ кружке много интереснаго, что касается до велосипедовъ, велосипедистовъ, велосипедныхъ соревнованийъ и т. д. Велосипедный кружокъ существуетъ въ Минске с 1901 года. В настоящее время въ кружке 120 членовъ. Кружокъ занимается подготовкою велосипедистовъ к различнымъ соревнованиямъ.

**Пытання**

**Адказ**

× АДКАЗ

---

× МЕНАВІТА Ў ГЭТАЙ ГАЗЕЦЕ  
НАДРУКАВАНЫ ПЕРШЫ ВЕРШ ЯНКІ  
КУПАЛЫ “МУЖЫК”

Пытанні



---

**✘ 2. НА ЯКІМ ІНСТРУМЕНЦЕ ІГРАЇ  
ХЛОПЧЫК З ТВОРА “СЫМОН-МУЗЫКА”  
ЯКУБА КОЛАСА**

✘ АДКАЗ

✘ СЫМОНКА ІГРАЎ НА ДУДЦЫ



Пытанні

✘ 3. ЛЕГЕНДА ПРА ЯКУЮ РАСЛІНУ НАТХНІЛА  
МАЛАДОГА ІВАНА ЛУЦЭВІЧА СТВАРЫЦЬ  
ПСЕЎДАНІМ КУПАЛА



Пытанні

Адказ

✕ АДКАЗ

✕ ПАПАРАЦЬ



Пытанні

✘ **3. ЯКОМУ ТВОРУ Я. КОЛАСА  
ПРЫСВЕЧАНЫ МАЛЮНАК**



Пытанні

Адказ

✘ АДКАЗ

✘ «ПЕСНЯ ЛЯСНОГО ЖАВАРАНКА»



Пытанні

**✘ 4. ГЭТЫ ТВОР Я.КУПАЛА НАПІСАЎ ПАСЛЯ  
ЗНАЁМСТВА НА ДАЧЫ Ё ЛЯЎКАХ З  
СЯМІГАДОВЫМ ХЛОПЧЫКАМ, ЯКІ РАСПАВЁЎ  
ПАЭТУ, ШТО МАРЫЦЬ СТАЦЬ ПІЛОТАМ.  
МЕНАВІТА ГЭТЫ ВЕРШ 1 ВЕРАСНЯ, КАЛІ  
ПАСТУПІЎ У ПЕРШЫ КЛАС, МАЛЕНЬКІ ЮРА  
ГАГАРЫН.**



# ✕ АДКАЗ

## ✕ ВЕРШ “ХЛОПЧЫК І ЛЁТЧЫК”

### Хлопчык і лётчык

Янка Купала  
Мастак Сяргей Волкаў



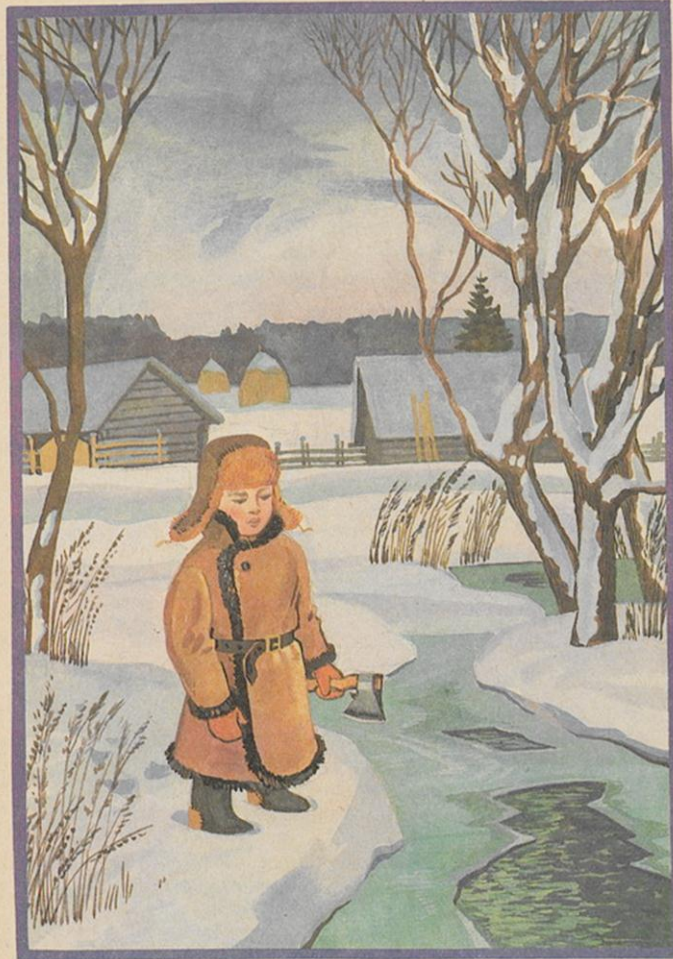
— Мой мілы таварыш, мой лётчык,  
Вазьмі ты з сабою мяне!  
Я — ведай — вялікі ўжо хлопчык  
І ўмею ўжо лётаць у сне.

Мне мама сягоння казалла,  
Што стукнула мне ўжо сем год.  
Табе гэта, можа, і мала,  
А мне ляцець толькі ў палёт.

Мне ўжо надакучыла дома —  
Ў дзіцячы хадзі адно сад.  
А так паглядзеў бы, вядома,  
На іншы парадак і лад.



**✘ 4. ЯКІ ТВОР І ЯКІ ЎРЫВАК З ЯГО  
АДЛЮСТРАВАНЫ НА СЛАЙДЗЕ?**



Пытанні

Адказ

## × АДКАЗ

---

- × *КОСТУСЬ СЯКЕРАЮ МАЦУЕ ЛЁД*
- × *( УРЫВАК “НА РЭЧЦЫ” З ПАЭМЫ*
  - × *Я. КОЛАСА “НОВАЯ ЗЯМЛЯ”)*

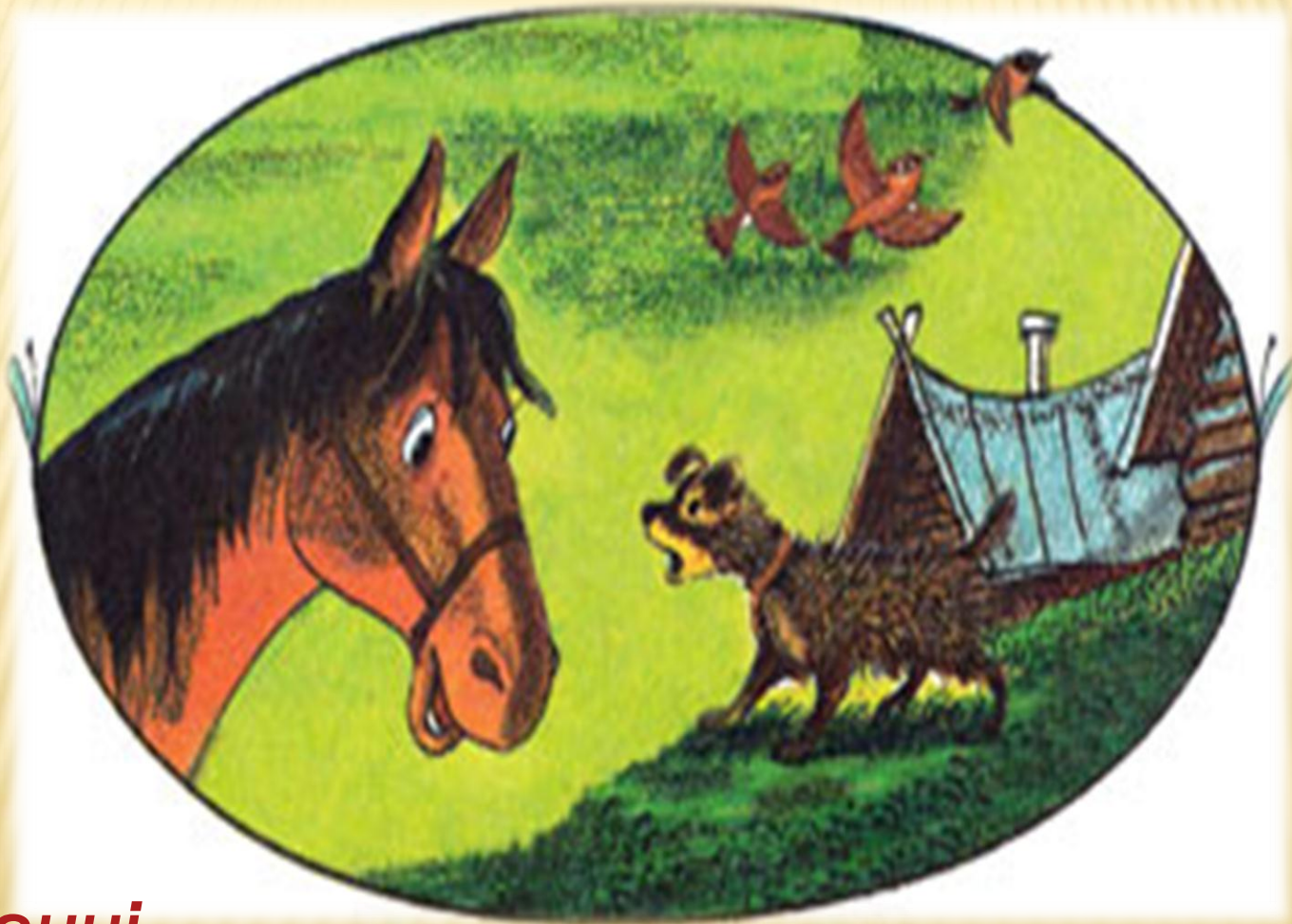
**✘ 5. Я. КОЛАС ТАКСАМА З'ЯЎЛЯЕЦЦА  
БАЙКАПІСЦАМ. У 6 КЛАСЕ  
ВЫВУЧАЕЦЦА БАЙКА “КОНЬ І  
САБАКА”. ЯКАЯ БЫЛА МЯНУШКА Ў  
САБАКІ?**

**Пытанні**

**Адказ**

✘ АДКАЗ

✘ МЯНУШКА САБАКІ-РУДЗЬКА



Пытанні

✘ **6. ПРА КАГО З ПЕРСАНАЖАЎ Я. КОЛАСА  
НАСТУПНЫЯ РАДКІ?**

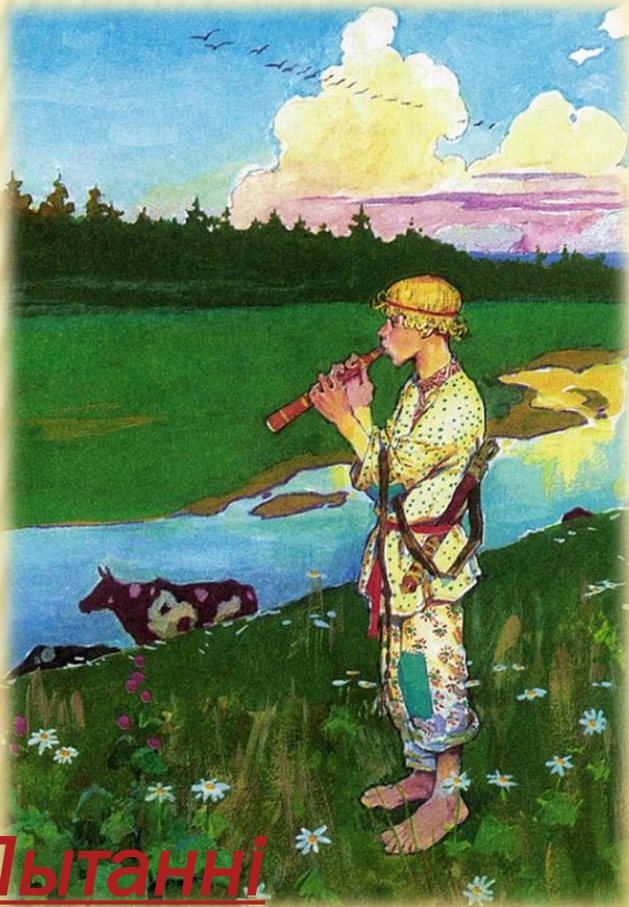
---

✘ **- ОТО Ж ХЛОПЕЦ УРАДЗІЎСЯ!**

✘ **І Ў КАГО Ж УДАЎСЯ ЁН?**

✘ АДКАЗ

**СЫМОНКА З ТВОРА Я. КОЛАСА “СЫМОН-МУЗЫКА”**



Пытанні

✘ *5. ЯКОМУ ТВОРУ Я. КУПАЛЫ  
АДПАВЯДАЕ ГЭТЫ МАЛЮНАК?*



Пытанні

Адказ

✘ АДКАЗ

✘ ПАЭМА “КУРГАН”



Пытанні



✘ 6. ЯКІЯ НАРОДНЫЯ СВЯТЫ  
ЎЗГАДВАЮЦЦА Ў ПАЭМЕ “КУРГАН”



Пытанні

Адказ

# × АДКАЗ

## × КУПАЛЛЕ, ПІЛІПАЎКА



### 28/15. Піліпаўка (Калядны, Піліпаўскі пост).

Шасціднёвы пераказлядны пост (да 6 студзеня). Гаварылі: «У Піліпаўку дзень да паўдзня» Не елі скаромнага. Не рабілі вячэльніў. Дзяўчаты хадзілі на вячоркі, пачыналі ткаць «другія» кросны. У песнях яны расказвалі аб сваіх занятках:

*Пойдзем, дзевачкі, у мячківаці,  
Возьмем, дзевачкі, паўтары мячкі,  
Напрадзім, дзевачкі, паўтары цэпкі,  
Аступім, дзевачкі, паўтары лубкі.  
Пойдзем, дзевачкі, на сиво берда шмаць,  
Усё сиво абшыві, берда не майшы,  
Будзем, дзевачкі, ў драго красны стэжы,  
Будзем, дзевачкі, у тым красны тэжы.*

Лічылася, што ў Піліпаўку збіралася «воўчае вячэлле», хадзілі ваўкі зграямі, «Ён Піліпаўка настала, то ваўкі ідуць гайною». Заўважалі: халі на Піліпаўку надво'е хмарнае або сненнае, то травень будзе мокры. У Столінскім раёне сцвярджаюць: «Як у Піліпаўку навісь на дрэзаве, то будзе ўраднай на хлеб».



**× 7. ПІСЬМЕННІК УМЕЇ**

---

**ПРАДКАЗВАЦЬ НАДВОР'Е. У ГЭТЫМ  
ДАПАГАЛА ТАПОЛЯ, ШТО РАСЛА  
КАЛЯ ДОМА Ё МІНСКУ. ПРА КАГО  
ГЭТА ІНФАРМАЦЫЯ?**

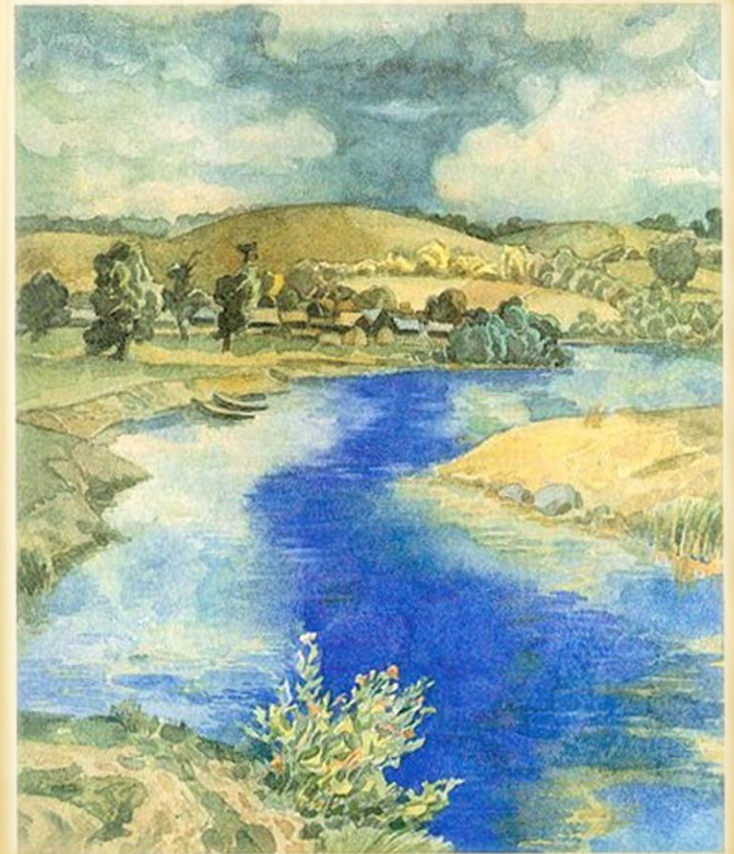
✘ АДКАЗ

✘ ПРА ЯНКУ КУПАЛУ



Пытанні

✘ **7. З ЯКОГА ТВОРА Я.КОЛАСА ЎЗЯТЫ  
НАСТУПНЫЯ ІЛЮСТРАЦЫІ?**



Пытанні

Адказ

---

× АДКАЗ

× КАЗКА Я. КОЛАСА “КРЫНІЦА”

Пытанні

---

✘ 8. *ЯКІЯ РЭКІ БЕЛАРУСІ АПЕЎ У  
ТВОРАХ Я. КОЛАС*

✘ АДКАЗ

✘ НЁМАН, ПРЫПЯЦЬ



Пытанні



**✘ 8. ЛЕГЕНДУ АБ ЗАСНАВАННІ  
ЯКОГА ГОРАДА ПІСАЎ Я. КУПАЛА  
Ў СВАЁЙ ПАЭМЕ “МАГІЛА ЛЬВА”?**

**Пытанні**

**Адказ**

✘ АДКАЗ

✘ МАГІЛЁЎ



Пытанні

**9. ПОБАЧ З ДОМАМ Я.КОЛАСА Ё МІНСКУ,  
ДЗЕ ЗАРАЗ ЗНАХОДЗІЦЦА МУЗЕЙ ПАЭТА,  
РАСТУЦЬ 4 МАГУТНЫЯ ДУБЫ, ЯКІЯ  
СІМВАЛІЗУЮЦЬ САМОГА ПЕСНЯРА І ЯГО З  
СЫНОЎ.**

**А ЯКОЕ ДРЭВА ПАСАДЗІЎ ПОБАЧ З ДУБАМІ  
КОЛАС У ГОНАР СВАЁЙ ЖОНКІ – МАРЫІ  
ДЗМІТРЫЕЎНЫ.**

# *АДКАЗ*

## *БЯРОЗА*



*Пытанні*

***9. ЯКІ ВЕРШІ ЯНКІ КУПАЛЫ  
ПЕРАКЛАДЗЕНЫ НА 82 МОВЫ  
СВЕТУ?***

*АДКАЗ*

**«А ХТО ТАМ ІДЗЕ?»**



**Янка Купала**

**А ХТО ТАМ ІДЗЕ?**

**Пытанні**